

Casseforti a muro

SERIE 1800

CASSAFORTE A MURO

Caratteristiche

Taglio laser "high tech" telaio frontale monoblocco con luce di taglio tra cornice e battente di soli 2/10 mm.

Frontale monoblocco in acciaio speciale di alto spessore.

Apertura a tutto vano.

Cerniera di forte spessore con bronzine autolubrificanti, ancorata al frontale in posizione defilata.

Saldatura ad alta resistenza completamente robotizzata.

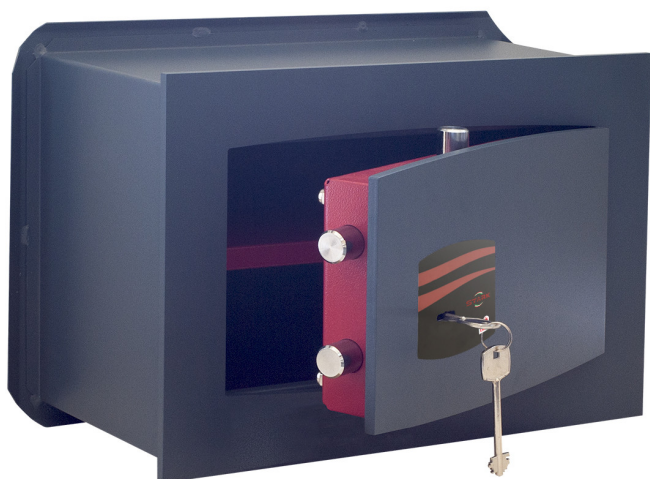
Verniciatura epossidica con doppia fosfatazione.

Robuste saldature interne realizzate con sistema robotizzato.

Speciali battute della porta appositamente realizzate per resistere efficacemente ai tentativi di sfondamento con mazza.

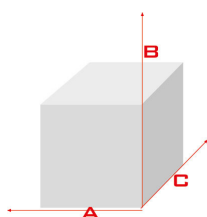
Alette di ancoraggio ricavate sui quattro lati del fondo con funzione "antistrappo"

Ripiani removibili



Le immagini sono fornite al solo scopo illustrativo, non costituiscono elemento contrattuale

Dati tecnici



Modello	Misure mm		Catenacci	Ripiani	Kg	Lt
	Esterne	Interne				
	ABC	ABC				
1800	260x180x150	240x160x97	2	-	8,5	4,00
1801	310x210x150	290x190x97	2	1	11	5,80
1801P	310x210x195	290x190x142	2	1	11,5	7,70
1802	360x230x195	340x210x142	2	1	14,5	10,00
1802P	360x230x240	340x210x187	2	1	15	14,00
1803	400x250x195	380x230x142	2+2	1	17,5	13,90
1803P	400x250x240	380x230x187	2+2	1	18	17,00
1804	420x280x195	400x260x142	2+2	1	19,5	15,60
1804P	420x280x240	400x260x187	2+2	1	20	20,30
1805	490x320x195	470x300x142	3+2	1	25,5	21,15
1805P	490x320x240	470x300x187	3+2	1	28,5	27,50
1806	490x420x220	470x400x167	3+2	1	31,5	33,00
1806P	490x420x280	470x400x227	3+2	1	32,5	44,18
1807	442x615x220	422x595x167	3+2	2	44,0	44,00
1807P	442x615x280	422x595x227	3+2	2	45,5	59,00

Chiusura

Chiave a doppia mappa

Serratura con chiave a doppia mappa a due mandate, a 6 leve asimmetriche a molle indipendenti, con traino diretto dei catenacci

Catenacci in acciaio trattato, diametro 18 mm (diametro 22 mm a partire dal mod.803)

Tappetino vellutato anti-graffio