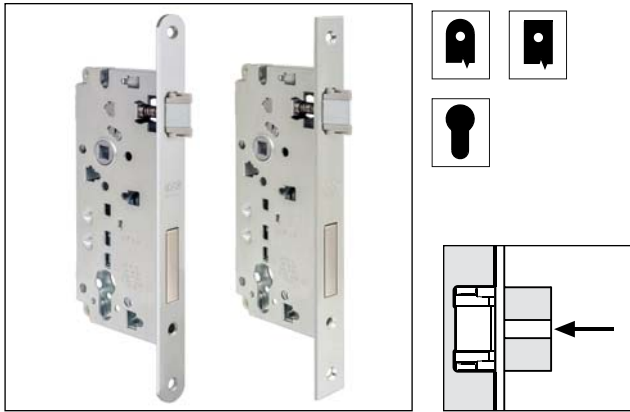


Sicurezza 2.0 con scrocco co-stampato, bordo tondo/quadro a cilindro, interasse 85 mm, frontale 22 mm



Descrizione

Serratura da incasso con scrocco brevettato co-stampato autolubrificante e catenaccio, da abbinare a un cilindro a profilo DIN V 18254. Interasse 85 mm. Frontale da 22 mm con bordo tondo e quadro. Entrate da 20 mm a 70 mm. Scrocco reversibile. Fori per il montaggio di maniglie con viti passanti, Tenax e C-Liner. Corpo e frontale in acciaio o in ottone.

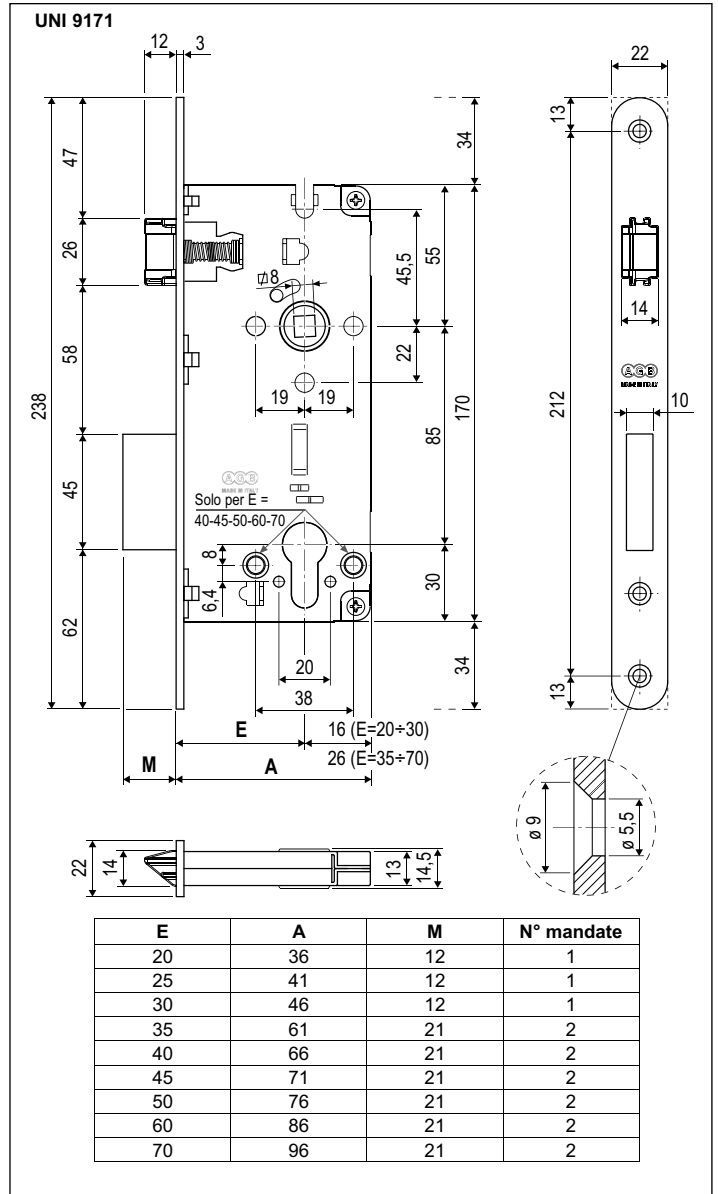
Utilizzo

Per porte e portoncini in legno.

Fissaggio

Predisporre sul pannello una cava ed una fresata aventi le dimensioni riportate nel disegno. Fissare la serratura con due viti da 4,5x25 mm. Per girare lo scrocco farlo uscire dal frontale della serratura, spingendo sulla vite posteriore, e ruotare.

NB. Scatola di cartone contenente una serratura e una vite per il fissaggio del cilindro. L'incontro e il cilindro devono essere ordinati a parte.



(*) Per entrata 25 e 30, vedi reversibilità a pag 01.9

Specifiche d'ordine

| Materiale | CODICE DI VENDITA | | |
|----------------|-------------------|----------------------------|----------|
| | Rif. | Entrata | Finitura |
| ACCIAIO | B80851 | 20-25-30-35-40-45-50-60-70 | XX |
| INOX | B84851 | 35-45-50 | XX |

Specifiche d'ordine

| Materiale | CODICE DI VENDITA | | |
|----------------|-------------------|----------------------------|----------|
| | Rif. | Entrata | Finitura |
| ACCIAIO | B80852 | 20-25-30-35-40-45-50-60-70 | XX |
| INOX | B84852 | 45-50-60 | XX |

NB. Per entrata 40-45-50-60-70 sono presenti i fori per viti passanti.

NB. Per entrata 20 lo scrocco non è disponibile in versione co-stampato.

NB. Riferirsi al listino in vigore per verificare la disponibilità delle finiture.