

# Cindy




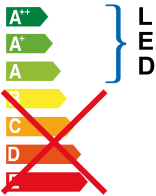
**Art.**  
**400829W**  
**400829C**  
**400829D**

**Plafoniera per interni**  
*Ceiling light for interior*


**18 led SMD**  
**Lumen 850**  
**12W**

I Illumiled II 400829...

 Questo dispositivo è munito di lampade a LED integrate


} LED

Le lampade di questo dispositivo non sono sostituibili.

874/2012 

**Dimensioni:** **Ø262x85**  
*Size:*

**Corpo in Alluminio**  
*Aluminium body*

**Diffusore in metacrilato**  
*Methacrylate diffuser*

Luce calda **3000K**  
 Luce naturale **4200K**  
 Luce bianca **6500K**

**Angolo illuminazione 120°**  
*Beam angle 120°*

**IP20 220-240V ~ - 50/60Hz**

**Classe II--**



Scatolo con stampa in quadricromia  
Giftbox 4 colours



Protezione in cartone e plastica termoformata  
Protection cardboard and plastic thermoformed

Foglio istruzioni



Export carton/PCS

Bar code:  
Position 4 sides  
in the upper left

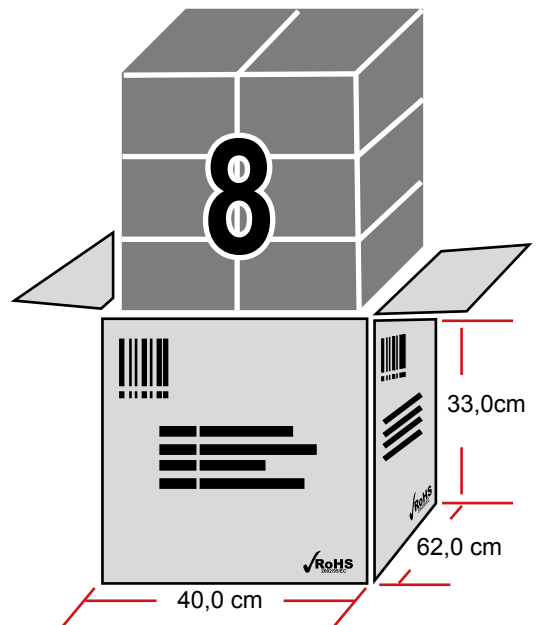
400829W	
	8 053329 480635
400829C	
	8 053329 480642
400829D	
	8 053329 480659

Lateral sides  
Shipping mark:

**Poliplast**  
P/I NO.: \_\_\_\_\_  
Coduce: 400829  
QTY.: 8 PCS  
CTN NO.: \_\_\_\_\_  
Made in P.R.C.

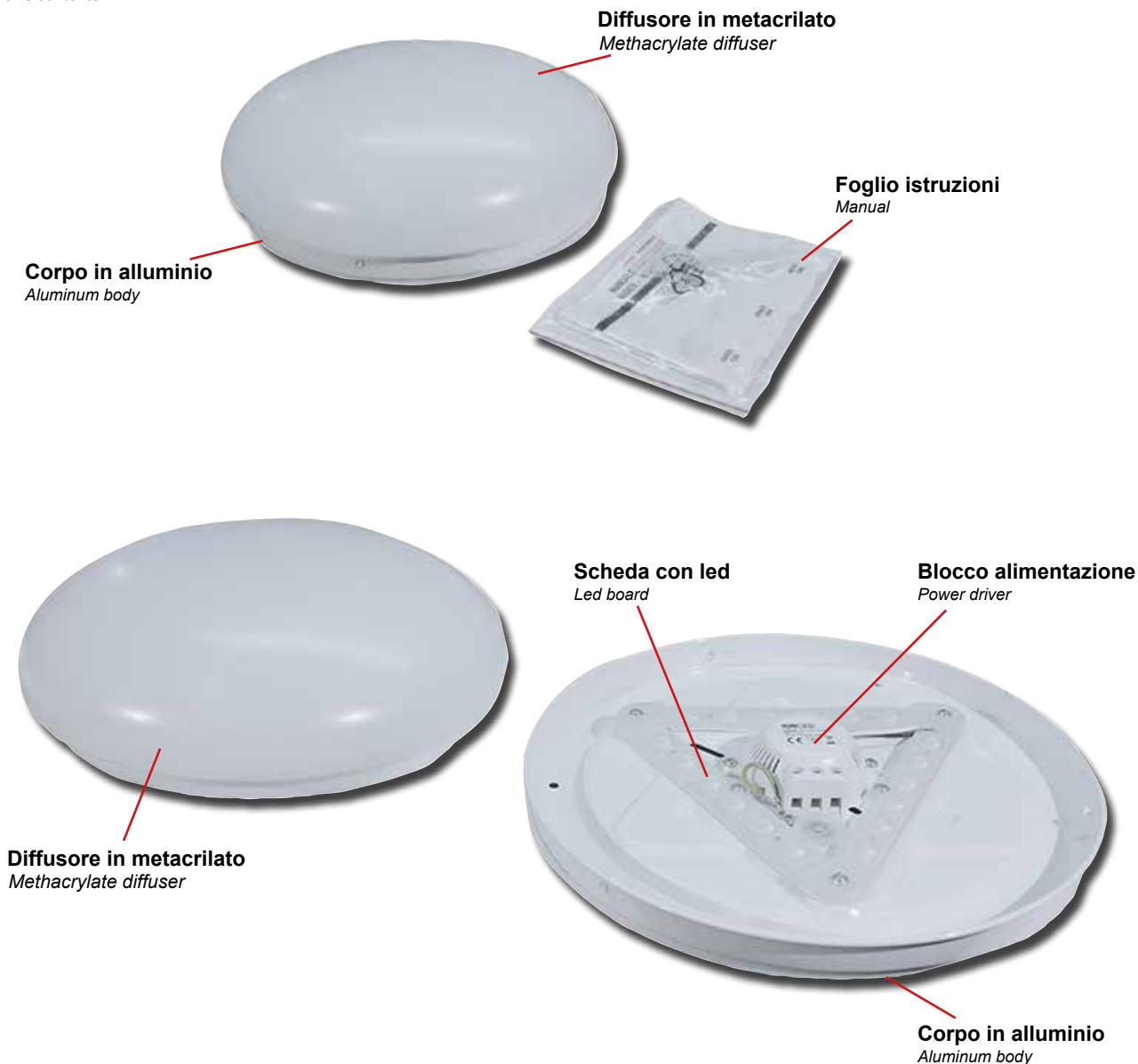
Central sides  
Shipping mark:

**Poliplast**  
Coduce: 400829  
Code: 400829  
Color: \_\_\_\_\_  
QTY.: 8 PCS  
Made in P.R.C.



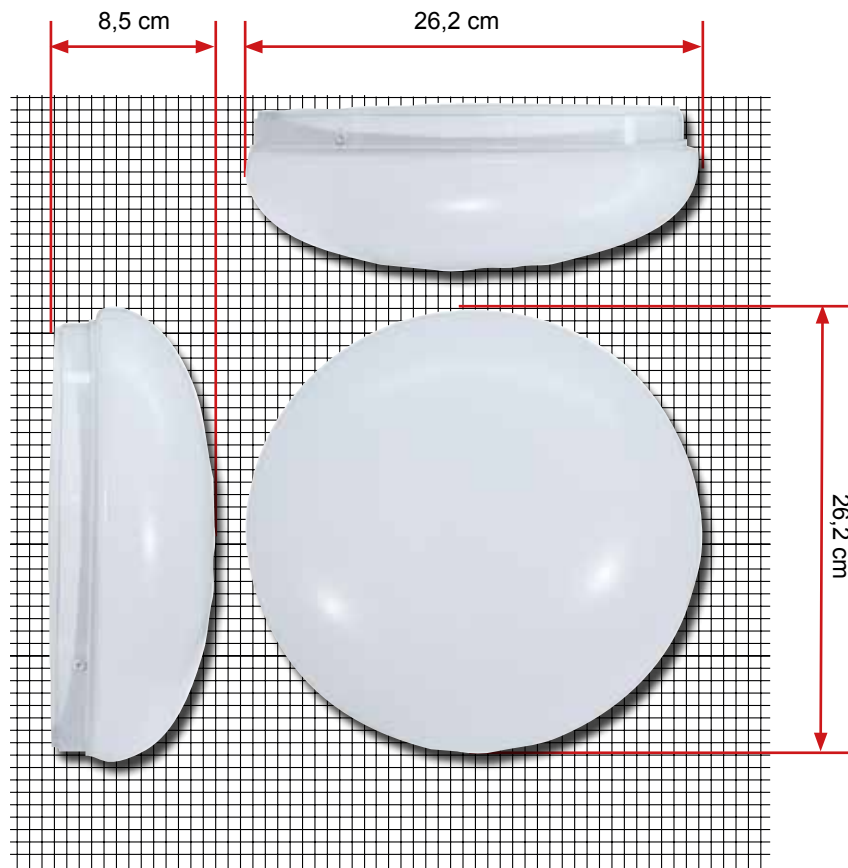
**Contenuto della confezione**

*Pack's contents*



Art. N./Model No.	400829
Tipo led./Led type	SMD
Quantità led./Led Q.ty	18
Alimentatore/Driver	Interno
Angolo/Beam angle	120°
Lumen/Lumen	850 Lm
Tensione/Voltage	220-240Vac
Led watt./Led watt	12W
Art. N./Model No.	
Classe sicurezza/Isolation class	II Classe
Classe protezione/Protection degree	IP 20
Imballo/Packing	8
Dimensioni cartone/ Carton dimensions.	40*62*33 (cm)

**Dimensioni**  
Dimensions



50x30 mm

<p>ART.N°: 400829W 18 LED SMD 850Lm Prim. 220-240V~ 50Hz Potenza: 12W 3000K Lot. N°: 1312-40-16 Made in P.R.C.</p>	<p>ART.N°: 400829C 18 LED SMD 850Lm Prim. 220-240V~ 50Hz Potenza: 12W 4200K Lot. N°: 1312-40-16 Made in P.R.C.</p>	<p>ART.N°: 400829D 18 LED SMD 850Lm Prim. 220-240V~ 50Hz Potenza: 12W 6500K Lot. N°: 1312-40-16 Made in P.R.C.</p>
--	--	--

**Targhetta specifiche tecniche**  
Technical label



26x20 mm

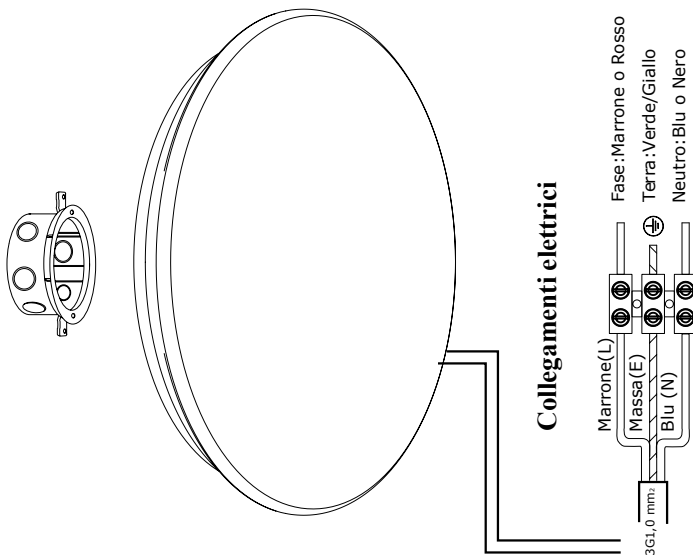


**Targhetta specifiche driver**  
 Technical label for driver

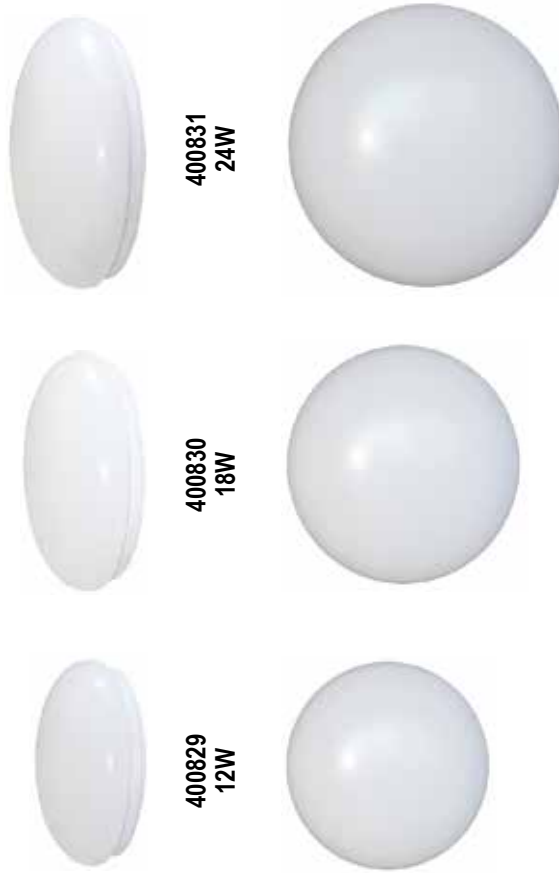
297,00 mm

210,00 mm

### Schema collegamenti



### MANUALE DI ISTRUZIONE 400829 - 400830 - 400831



**Poliplast srl**  
Direzione e  
Uffici Amministrativi:

Via Oliveto Scammacca, 7/c Tel. +39 095.7357530 pbx  
95127 Catania (Italy) Fax +39 095.7139988

[www.poliplastrl.com](http://www.poliplastrl.com)  
[info@poliplastrl.com](mailto:info@poliplastrl.com)



**Poliplast**

297,00 mm

210,00 mm

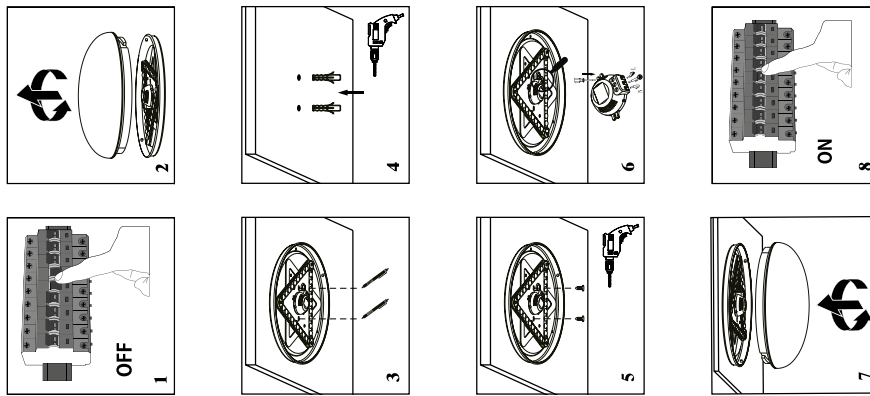
MANUALE DI ISTRUZIONE PROIETTORE A LED

Nota: leggere attentamente le istruzioni prima di installare l'articolo.

**IMPORTANTE:** L'installazione o qualsiasi operazione di manutenzione devono essere eseguite a corrente elettrica disconnessa.

**INSTALLAZIONE:**

- A**ssicurarsi che la corrente elettrica sia disconnessa.
- R**imuovere lo schermo per accedere all'interno della lampada e segnare i fori per i tasselli.
- P**ratificare i fori della misura adeguata ad un tassello da muro e fissare la base in metallo.
- F**are i collegamenti e terminare il cablaggio.
- A**vvitare lo schermo.
- C**onnettere la corrente elettrica.



**AVVERTENZA DI SICUREZZA:**

- P**rima dell'utilizzo leggere attentamente il manuale di istruzione.
- N**on coprire il prodotto sia sufficientemente ventilato.
- N**on coprire l'apparecchio durante l'utilizzo.
- N**on installare la lampada alla portata di bambini o animali.
- I**l prodotto non deve essere manipolato al fine di usufruire della garanzia.
- L**a Poliplast srl non è responsabile in caso di mancato rispetto delle avvertenze di sicurezza.
- L'**installazione deve essere effettuata da personale tecnico.
- L**a lampada non è dimmerabile.

CARATTERISTICHE TECNICHE

Tabella delle caratteristiche tecniche

Articolo	Luce	Watt	Descrizione
400829W 400829C 400829D	3000K 4200K 6500K	12W	220-240VAC 850Lm 120° IP20 Classe I Schermo in PMMA Dim. 262*262*85
400830W 400830C 400830D	3000K 4200K 6500K	18W	220-240VAC 1200Lm 120° IP20 Classe I Schermo in PMMA Dim. 322*322*97
400831W 400831C 400831D	3000K 4200K 6500K	24W	220-240VAC 1600Lm 120° IP20 Classe I Schermo in PMMA Dim. 372*372*106,5

**SMALTIMENTO APPARECCHIATURE ELETTRICHE ED ELETTRONICHE**

Informazioni al l'utilizz at ore ai sensi del l Art t.13 de l Digs 151/05 - Attuazione delle Direttive Europee 2014/35/EU, 2014/30/EU, 2012/19/EU -- Rifiuti di ap parecchi a tu - re elettriche ed elettroniche (RAEE)" è impos t o l'obbligo dell a "RACCOLTA DIFFERENZIATA" di t ali ap pa - recchi at ure che non de v ono essere consider ate semplici rifiuti urbani



Il simbolo del cassonetto barrato sopra riportato indica che questa apparec- chiatura deve essere oggetto di raccolta separata. E' fatto quindi obbligo di non smaltire questo prodotto giunto a fine vita come rifiuto urbano. lo smaltimento deve essere effettuato presso gli appositi sistemi di raccolta dei rifiuti di questo tipo, oppure mediante riconsegna al distributore all'atodi acquisto di un analogo prodotto nuovo.

Assicurandosi che questo prodotto sia smaltito correttamente, ed evitandone usi impropri, si contribuisce ad impedire possibili conseguenze negative all'ambiente e alla salute delle persone data la presenza al loro interno di sostanze potenzialmente pericolose.

Lo smaltimento deve avvenire in accordo con la normativa vigente per lo smaltimento dei rifiuti, pena le sanzioni previste in caso di smaltimento abusivo di detti rifiuti (RAEE). Lo smaltimento abusivo del prodotto da parte dell'utente comporta l'applicazione delle sanzioni amministrative di cui all'art. 50 e seguenti del D.Lgs. n. 22/1997 come modificato dal D.Lgs. n.3-4-2006 n. 152 successive modifiche ed integrazioni.

