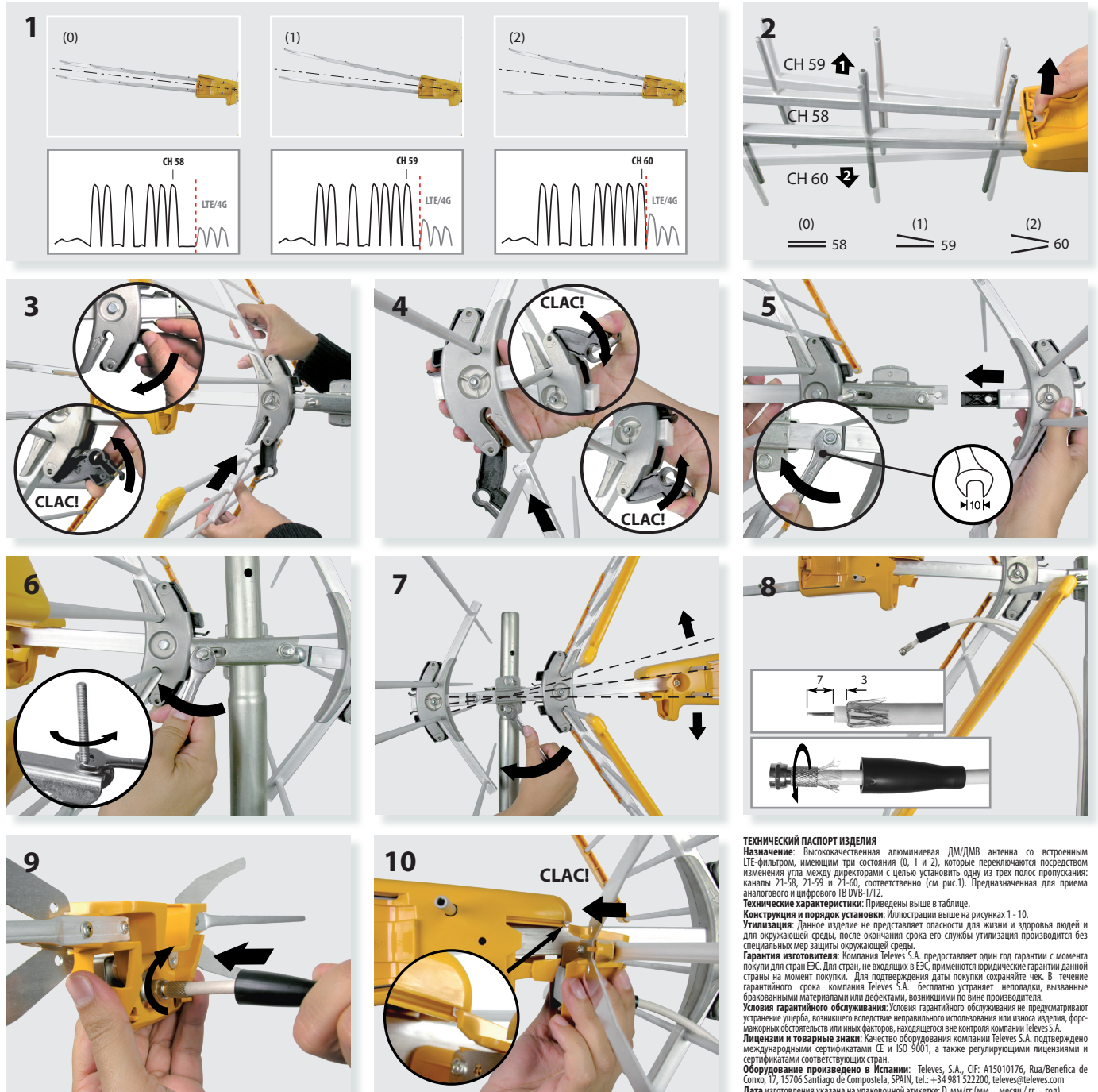


Antena / Antena / Antenne / Antenna
Antenna / Antenne / Antena / Антенна



vzenit MIX

Ref. 149302



ТЕХНИЧЕСКИЙ ПАСПОРТ ИЗДЕЛИЯ
Назначение: Высококачественная алюминиевая ДМ/ДВВ антенна со встроенным LTE-фильтром, имеющим три состояния (0, 1 и 2), которые переключаются посредством изменения угла между директорами с целью установить одну из трех полос пропускания: каналы 21-58, 21-59 и 21-60, соответственно (см. рис.1). Предназначена для приема аналогового и цифрового ТВ DVB-T/T2.
Технические характеристики: Приведены выше в таблице.
Конструкция и порядок установки: Иллюстрации выше на рисунках 1 - 10.
Утилизация: Данное изделие не представляет опасности для жизни и здоровья людей и для окружающей среды, после окончания срока его службы утилизация производится без специальных мер защиты окружающей среды.
Гарантия изготовителя: Компания Televes S.A. предоставляет один год гарантии с момента покупки для стран ЕС. Для стран, не входящих в ЕС, применяются юридические гарантии данной страны на момент покупки. Для подтверждения даты покупки сохраняйте чек. В течение гарантийного срока компания Televes S.A. бесплатно устраняет неполадки, вызванные бракованными материалами или дефектами, возникшими по вине производителя.
Условия гарантийного обслуживания: Условия гарантийного обслуживания не предусматривают устранение ущерба, возникшего вследствие неправильного использования или износа изделия, форс-мажорных обстоятельств или иных факторов, находящихся вне контроля компании Televes S.A.
Лицензии и товарные знаки: Качество оборудования компании Televes S.A. подтверждено международными сертификатами CE и ISO 9001, а также регулирующими лицензиями и сертификатами соответствующих стран.
Оборудование произведено в Испании: Televes, S.A., CIF: A15010176, Rúa/Beneficia de Conxo, 17, 15706 Santiago de Compostela, SPAIN, tel.: +34 981 522200, televes@televes.com
Дата изготовления указана на упаковочной этикетке: D. mm/rr (mm = месяц / rr = год).

Режим	Tryb	Mode	Modalità	Modo	Modus	Modo	Mode	0	1	2		
Полоса частот	Pasma pracy	Bande de travail	Banda	Banda de trabalho	Band	Banda de trabajo	Working band	MHz	VHF UHF	174 ... 230 (CH05-12) 470 ... 774 (CH21-58)	174 ... 230 (CH05-12) 470 ... 782 (CH21-59)	174 ... 230 (CH05-12) 470 ... 790 (CH21-60)
Коэффициент усиления	Zysk	Gain	Guadagno	Ganho	Gewinn / Verstärkung	Ganancia	Gain	dBi	VHF UHF	8,5 15		
Отношение "front to back"	Współczynnik P/T	Rapport A/A	Rapp. A/D	Relação F/T	Vor-Rück-Verhältnis	Relación D/A	F/B ratio	dB	VHF UHF	> 12 > 17		
Ветровая нагрузка	Obciążenie wiatrem	Résistance au vent	Carico del vento	Carga viento	Windlast	Carga al viento	Wind load	N		96 (@ 130 Km/h) 132 (@ 150 Km/h)		

DECLARACIÓN DE CONFORMIDAD ■ DECLARATION OF CONFORMITY ■ DECLARAÇÃO DE CONFORMIDADE ■ DECLARATION DE CONFORMITE ■ DICHIARAZIONE DI CONFORMITÀ ■ DEKLARACJA ZGODNOŚCI ■ KONFORMITÄTSEKLRÄRUNG ■ ΠΙΣΤΟΠΟΙΗΤΙΚΟ ΣΥΜΜΟΡΦΩΣΗΣ ■ FÖRSÄKRAN OM ÖVERENSSTÄMMELSE ■ ДЕКЛАРАЦИЯ СООТВЕТСТВИЯ ► www.televes.com

