

DESCRIZIONE

SERRATURA PER CASSETTE POSTALI

DOTAZIONE STANDARD

TIPOLOGIA:

- A lamelle

MATERIALE:

- Metallo pressofuso

FINITURA:

- Boccola: verniciata nera
- Rotore: nichelato

- 2 chiavi in ottone: SCHG05082
- Focella
- Leva Q7 int. 34 piego 7



MADE IN ITALY

CONFEZIONE

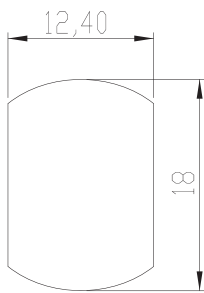


OPTIONAL



Ø	L	CODICE	NOTE
18	18	165838	90° oraria, 1 estrazione

DIMA DI FORATURA



ESEMPIO DI APPLICAZIONI



DISEGNO TECNICO

