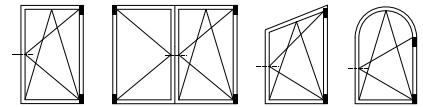
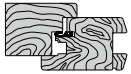


Dima per porta-finestra a forare, aria 4, interasse 9 e 13 + tasselli dima



Descrizione

Dima ambidestra per foratura supporto forbice e maschio cerniera inferiore.

Utilizzo

La dima deve essere utilizzata per le porte-finestre in aria 4 mm che utilizzano cerniere a doppio foro $\varnothing 34$ mm. Deve essere posizionata come in figura, forando con pantografo manuale dotato di anello $\varnothing 27$ e fresa $\varnothing 16$ mm.

- NB.** 1- Dopo aver fissato correttamente la dima, impostare il pantografo a 6 mm, profondità di fresata del doppio foro. Forare, poi invertire i tasselli, e senza modificare la corsa del pantografo forare la sede per la vaschetta.
 2- Verificare la tipologia di nodo inferiore e impostare la dima come indicato nelle illustrazioni.
 3- La parte superiore della dima si utilizza come la versione per finestra.

Fissaggio

Allentare con chiave da 13 il dado di bloccaggio, appoggiare il morsetto al montante con il manico allineato alla lama di scorrimento, bloccare il dado, ruotare il manico, posizionandolo in una delle tre posizioni fino al bloccaggio sicuro della dima.

- NB.** 1- Per i serramenti ad arco in aria 4 si utilizzano sempre i supporti forbice in aria 12.

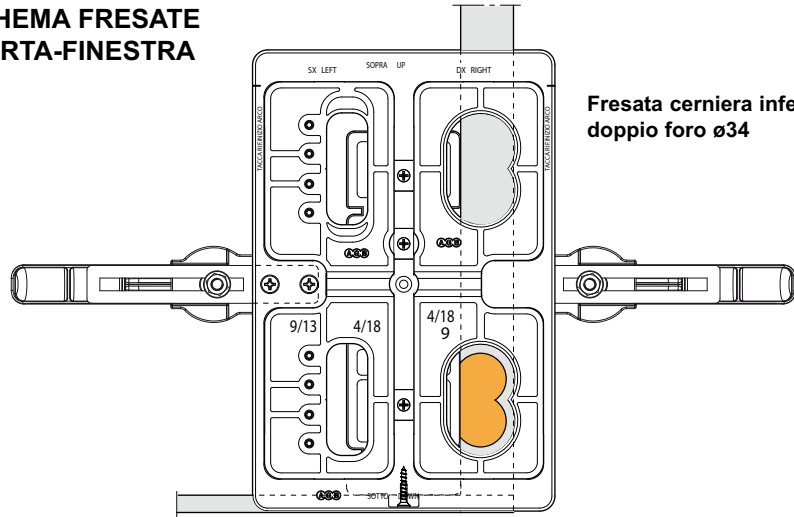
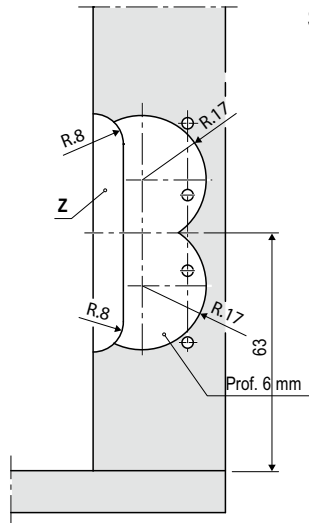
1 Struttura dima

S (spessore)	Interasse
24	9
29	13

2 Tasselli dima

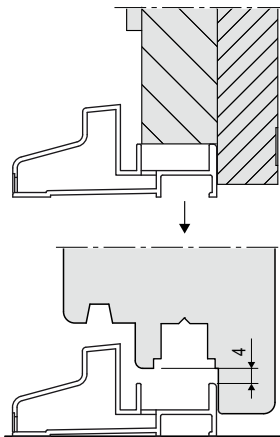
X	Interasse	Battuta
22	9	15
22	9	18
27	13	18

SCHEMA FRESATE PORTA-FINESTRA



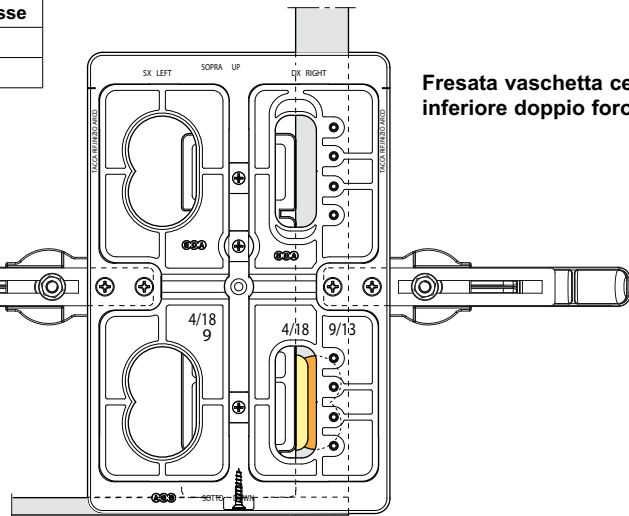
Fresata cerniera inferiore doppio foro ø34

Esempio di applicazione dima su soglia aria 4 mm



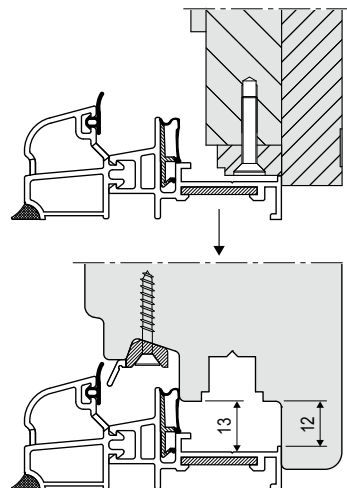
Profondità vaschetta

Z	Interasse
18	9
23	13

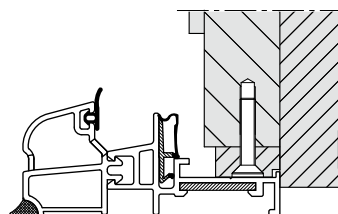


Fresata vaschetta cerniera inferiore doppio foro ø34

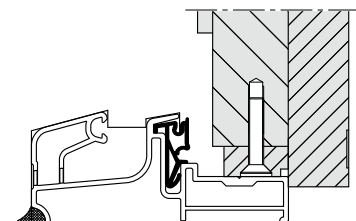
Esempio di applicazione dima su soglia con dente aria 13 mm



Esempio di applicazione dima su soglia con dente aria 12 mm



Esempio di applicazione dima su soglia senza dente aria 12 mm



Specifiche d'ordine

Rif.	Articolo	Aria	Interasse	Battuta	Descrizione
①	A52001.06.09	4	9	-	Struttura dima
	A52001.06.13	4	13	-	Struttura dima
②	A52001.08.04	4	9	15	Tassello per dima
	A52001.08.05	4	9	18	Tassello per dima
	A52001.08.06	4	13	18	Tassello per dima